

**STRATEGIA „BUCUREȘTI, SMART CITY”
-OCTOMBRIE 2018-**

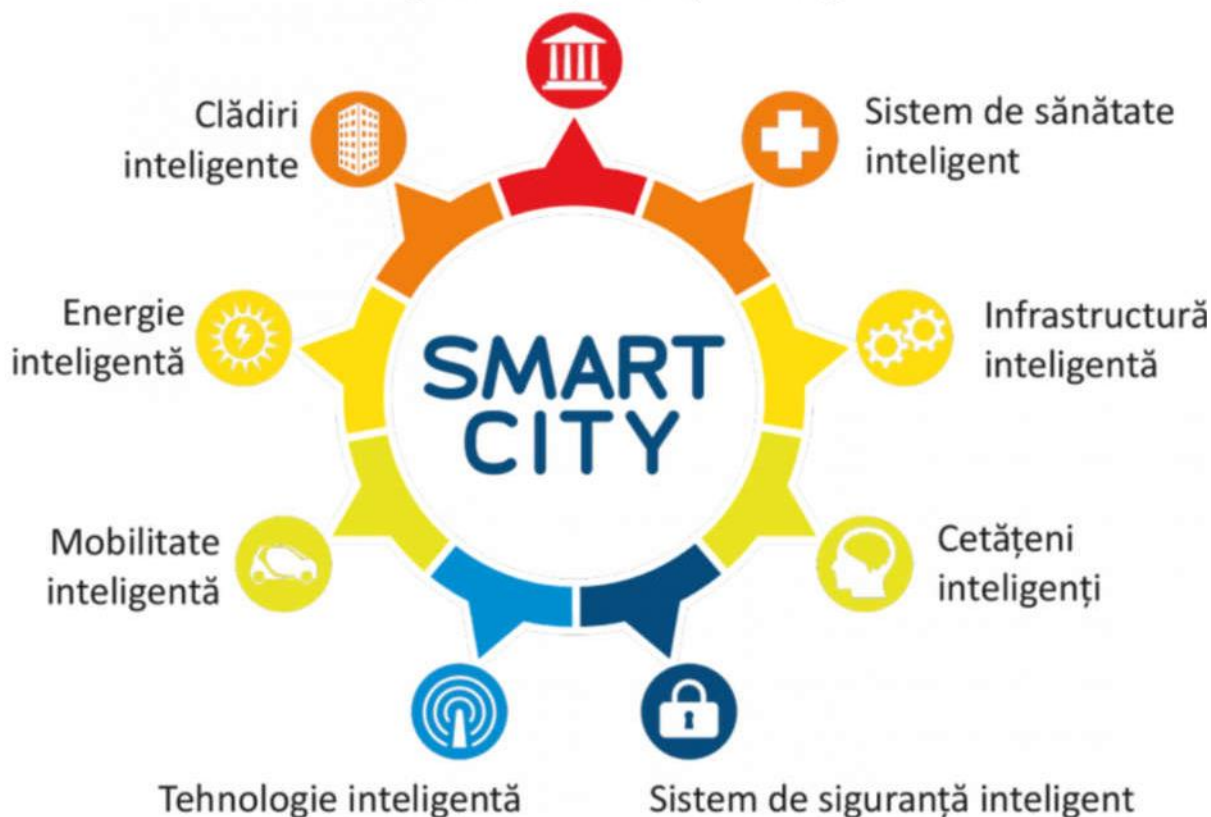
Comisia Europeană cataloghează „smart city” ca pe o comunitate în care rețelele și serviciile tradiționale devin mai eficiente prin utilizarea tehnologiilor digitale și de telecomunicații, în beneficiul cetățenilor și mediului de afaceri. O altă definiție comună spune că „un oraș Smart, este cel care integrează tehnologiile informației și comunicațiilor pentru utilizarea eficientă a resurselor și infrastructurilor în scopul asigurării necesităților cetățenilor săi.”

Consultarea activă și implicarea voluntară a cetățenilor săi și mediului de afaceri în ceea ce privește confortul comunității, reprezintă cea mai bună opțiune pentru dezvoltarea locală.

***DEFINIȚII:**

- a) Tehnologii „smart”: reprezintă produse, echipamente sau componente ce conțin unități de procesare a datelor, senzori, sunt programabile și au capacități de conectare la Internet sau alte rețele de date, fiind utilizate în scopul culegerii de date din mediul înconjurător, îndeplinirii de comenzi primite, transmiterii și recepției de date și interacțiunii cu omul sau cu alte sisteme sau echipamente.
- b) Servicii „smart”: reprezintă acele servicii destinate cetățenilor sau mediului de afaceri dintr-o comunitate sau localitate, furnizate public cu ajutorul sau prin intermediul tehnologiilor „smart”;
- c) Comunități/localități „smart”: reprezintă comunități sau localități care utilizează în mod curent servicii „smart” pentru satisfacerea nevoilor sau cerințelor particulare identificate sau anifestate de cetățenii sau mediul de afaceri din aria geografică acoperită.
- d) Comunități/localități integral „smart”: reprezintă comunități sau localități în care toate nevoile identificate sau manifestate de cetățenii sau mediul de afaceri din aria geografică acoperită.
- e) Comunitate/localitate furnizoare de servicii “smart”: reprezintă comunități sau localități „smart” care furnizează servicii „smart” de utilitate pentru comunitățile sau localitățile din vecinătatea lor.

Sistem de guvernare/educație inteligent



***Principii de bază pentru ca o comunitate sau localitate să se poată numi „smart:**

1. Respectul față de mediul înconjurător și viață, în general;
2. Respectul față de lege, față de comunitate și de membrii acesteia;
3. Utilizarea chibzuită a resurselor disponibile și reciclarea acestora când este posibil;
4. Reducerea dependenței de resursele epuizabile;
5. Creșterea implicării active a membrilor comunității în rezolvarea problemelor acesteia;
6. Urmărirea unei dezvoltări durabile, coordonate și raționale la nivel individual și al comunității.

La nivelul localităților există o serie de sectoare, domenii, care nu pot deveni „smart” fără o dezvoltare corespunzătoare a infrastructurilor de comunicații electronice care să permită monitorizarea și administrarea acestor domenii. Între cele mai importante dintre aceste domenii sau sectoare se numără:

- Telecomunicațiile (elementul de bază în cadrul conceptului smart city);
- Infrastructura energetică (smart grid);
- Infrastructura de transport (mobilitate);
- Infrastructura de apă potabilă și canalizare;

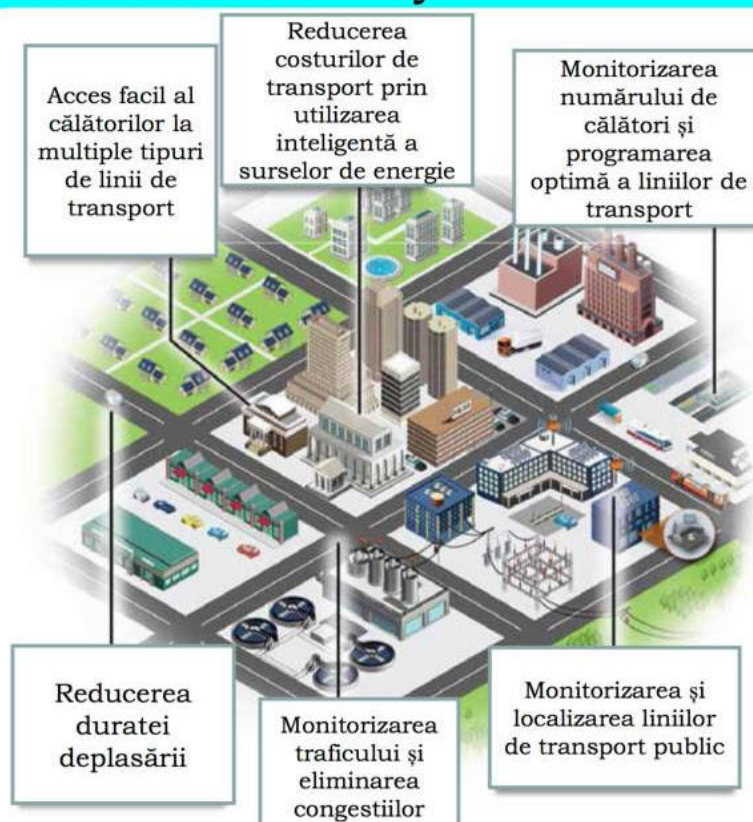


Cum transportul de persoane și mărfuri are un impact deosebit asupra calității vieții în localități și comunități umane, este de o foarte mare importanță ca acestea să se desfășoare în condiții optime și să aibă capacitatea de a răspunde nevoilor cetățenilor și mediului de afaceri. Servicii suplimentare de informare, alertare, comandă etc. aduc valoare suplimentară serviciilor de transport în interiorul localităților/comunităților și în proximitatea acestora. Iată, mai jos, un exemplu de implementare a tehnologiilor „smart”*

Domenii Smart City

Transportul

În era tehnologiilor informației și de telecomunicații deplasarea în orașele aglomerate nu mai constituie o prolemă



Strategiile Companiei Municipale Managementul Traficului București, asimilate conceptului de smart city, pe care le desfășurăm și le avem în vedere sunt:

1. Extinderea sistemului de management al traficului existent pe noi artere de circulație
2. Extinderea sistemului de prioritizare a transportului public (către cât mai multe linii) până la implementarea integrală
3. Înființarea unui post de radio de tip Infotrafic, pentru ca toți șoferii să fie informați despre situația din trafic în municipiul București, având la bază date preluate din BTMS
4. Realizarea unui portal unde utilizatorii pot vizualiza imagini din trafic, timpii de călătorie pe anumite rute sau timpii de așteptare în stațiile RATB



5. Realizarea unui CALL CENTER cu număr unic sau preluare de la 112, pentru a fi strânsă legătura cu traficul și pentru intervenții rapide

6. Investiții în tehnologii de operare pentru managementul traficului – centrul de control, informare în timp real, dispecerizare, adaptare program, siguranță personal și managementul incidentelor, pentru supravegherea integrată a circulației în București, optimizarea timpilor de semnalizare cu scopul reducerii congestiei generale.

7. Perfecționarea și modernizarea mijloacelor de semnalizare și avertizare rutieră și de dirijare a circulației prin folosirea panourilor cu mesaje variabile.

* Sursa: Ghid SMART CITY, MCSI